

Pendeldörr typ SV

Användningsområden:

I våtutrymmen, lagerlokaler och butiker där höga krav på hygien och slitstyrka ställs. Styvheten i bladet minimerar risken att riva smågoods från truckar och vagnar.

Dörrblad:

Formpressat dörrblad av glasfiberarmerad polyester, oisolerad konstruktion. Ytskikt av Gelcoat med jämn och tät yta, som standard i ljusgrå färg. Dörrtjocklek ca 8 mm, avsmalnande, rygg 40 mm.

Standardbeslagning:

Delringångjärn typ 2u-uppställbara (90°) eller 2iu-icke uppställbara (antal enligt tillv.std)

1 st siktruta av 3 mm:s akrylglas, bxh 200x300 mm/dörrblad

Grå PVC-beläggning till 1000 mm:s höjd, båda sidor



Extra utrustning:

Hänglåsringar för pardörrar

Extra siktruta av 3 mm:s akrylglas, bxh 200x300 mm/dörrblad

Grå gummibeläggning till 1000 mm:s höjd, båda sidor.

Urtag för glidbana i pardörrar

Avvikande dörrbladsmått (max bxh 1100 x 2700 mm)

Annan färg än std ljusgrå (NCS 1502-Y) eller vit (NCS 0502-Y) enl NCS:s färgguide

Mått:

Enligt kunds önskemål, **dock** max karminnermått:

enkel bxh - 1140 x 2640 mm

par bxh - 2275 x 2640 mm

(gångjärnsantal enligt tillverkarens standard)

Vi förbehåller oss rätten till tekniska förändringar.



Dortek Interdoor AB

Box 1510, Södra

Dragongatan 26B

SE-271 00 Ystad, Sweden

Phone:

Nat. 0411-138 40

Int. +46 411 138 40

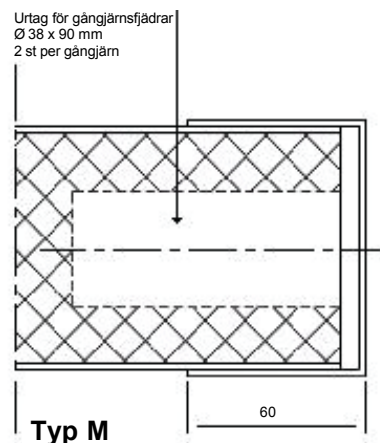
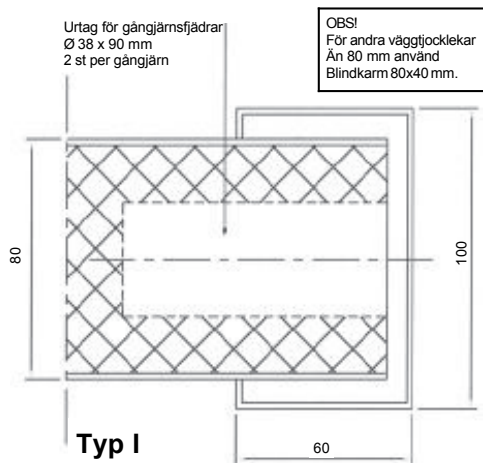
Internet:

E-mail: interdoor@dortek.com

Web: www.interdoor.com

Karmar monteringsalternativ P1 (3-delad omfattningskarm).

(Mått-tabell P1)

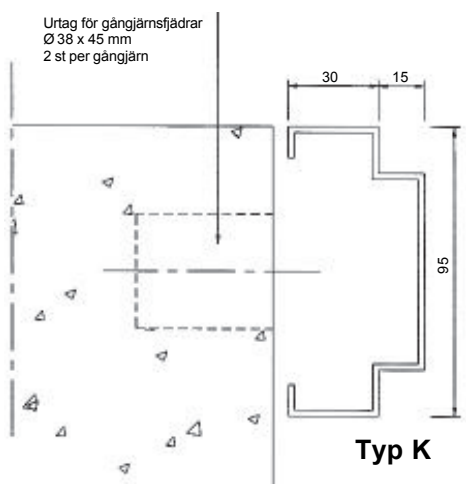


Aluminiumkarm, anodiserad 15my, i naturfärg.
(OBS! För andra väggfjocklekar än 80 mm använd blindkarm 80x40 mm.)
Monteringsanvisning MA35S

Karm av rostfritt stål (mattborstad), SIS 2333.
Monteringsanvisning MA35S

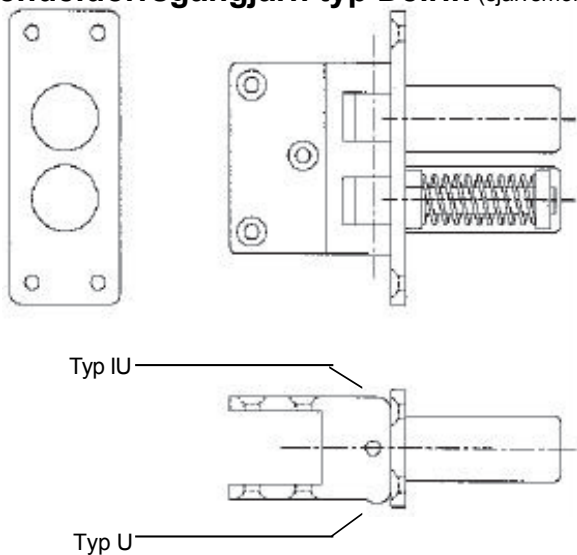
Karmar monteringsalternativ P2 (Sammansatt monteringskarm).

(Mått-tabell P2)



Karm av rostfritt stål (mattborstad), SIS 2333.
Monteringsanvisning MA 37S

Pendeldörrsgångjärn typ Delrin (självsmörjande)



Typ IU = Icke uppställbart
 Typ U = Uppställbart i 90°