

# Pendeldörr typ PK

## Användningsområden:

I kylda och/eller våta utrymmen och anläggningar där höga krav ställs på funktion och hygien.

## Dörrblad:

Formpressat dörrblad av glasfiberarmerad polyester med kärna av polyuretan. Ytskikt av Gelcoat med jämn och tät yta, som standard i ljusgrå färg. Dörrtjocklek: 40 mm.

Vattenabsorption: 0. K-värde: 0,50 W/m<sup>2</sup> °C

## Standardbeslagning:

Delringångjärn typ 2u-uppställbara (90°) eller 2iu-icke uppställbara (antal enligt mått-tabell)

1 st siktruta av isolerglas, härdade ytterglas, bxh 200x400 mm / dörrblad (glas i liv med dörrbladsyta)

## Extra utrustning:

Låskista ASSA 9788 Modul (enkelflyglig)

Låskista ASSA 9788 + kantreglar (dubbelflyglig)

Grå PVC-beläggning alt. grå gummibeläggning till 1000 mm:s höjd, båda sidor.

Urtag för glidbana i pardörrar

Annan färg än std ljusgrå (NCS 1502-Y) eller vit (NCS 0502-Y) enl NCS:s färgguide

*Vi förbehåller oss rätten till tekniska förändringar.*



Dortek Interdoor AB

Box 1510, Södra

Dragongatan 26B

SE-271 00 Ystad, Sweden

Phone:

Nat. 0411-138 40

Int. +46 411 138 40

Internet:

E-mail: [interdoor@dortek.com](mailto:interdoor@dortek.com)

Web: [www.interdoor.com](http://www.interdoor.com)

## Mått-tabeller för pendeldörrar:

**Mått-tabell P1** - För dörrar med 3-delade omfattningskarmar i aluminium eller rostfritt.

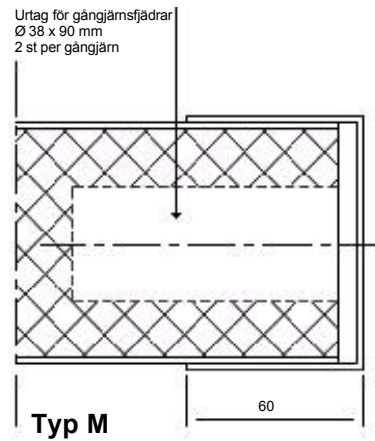
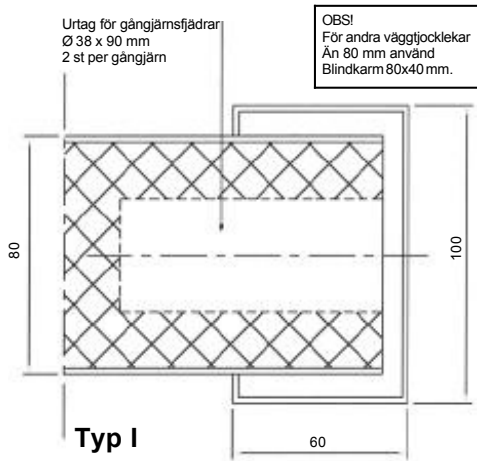
Karminnermått Bredd x Höjd	Typ PKI/PKM	Väggöppn.mått Bredd x Höjd	Karmyttermått Bredd x Höjd	Antal gångjärn
Enkel:				
640 x 2055	- 1	670 x 2075	760 x 2115	2
740 x 2055	- 2	770 x 2075	860 x 2115	2
840 x 2055	- 3	870 x 2075	960 x 2115	2
940 x 2055	- 4	970 x 2075	1060 x 2115	2
1040 x 2055	- 5	1070 x 2075	1160 x 2115	3
1140 x 2055	- 6	1170 x 2075	1260 x 2115	3
625 x 2460	- 11	655 x 2480	745 x 2520	2
725 x 2460	- 21	755 x 2480	845 x 2520	2
825 x 2460	- 31	855 x 2480	945 x 2520	2
925 x 2460	- 41	955 x 2480	1045 x 2520	3
1025 x 2460	- 51	1055 x 2480	1145 x 2520	3
Par:				
1275 x 2055	- 1P	1305 x 2075	1395 x 2115	2 + 2
1475 x 2055	- 2P	1505 x 2075	1595 x 2115	2 + 2
1675 x 2055	- 3P	1705 x 2075	1795 x 2115	2 + 2
1875 x 2055	- 4P	1905 x 2075	1995 x 2115	2 + 2
2075 x 2055	- 5P	2105 x 2075	2195 x 2115	3 + 3
2275 x 2055	- 6P	2305 x 2075	2395 x 2115	3 + 3
1245 x 2460	- 11P	1275 x 2480	1365 x 2520	2 + 2
1445 x 2460	- 21P	1475 x 2480	1565 x 2520	2 + 2
1645 x 2460	- 31P	1675 x 2480	1765 x 2520	2 + 2
1845 x 2460	- 41P	1875 x 2480	1965 x 2520	3 + 3
2045 x 2460	- 51P	2075 x 2480	2165 x 2520	3 + 3

**Mått-tabell P2** - För dörrar med sammansatta monteringskarmar i rostfritt.

Karminnermått Bredd x Höjd	Typ PKK	Väggöppn.mått Bredd x Höjd	Karmyttermått Bredd x Höjd	Antal gångjärn
Enkel:				
640 x 2055	- 1	745 x 2110	730 x 2100	2
740 x 2055	- 2	845 x 2110	830 x 2100	2
840 x 2055	- 3	945 x 2110	930 x 2100	2
940 x 2055	- 4	1045 x 2110	1030 x 2100	2
1040 x 2055	- 5	1145 x 2110	1130 x 2100	3
1140 x 2055	- 6	1245 x 2110	1230 x 2100	3
625 x 2460	- 11	730 x 2520	715 x 2505	2
725 x 2460	- 21	830 x 2520	815 x 2505	2
825 x 2460	- 31	930 x 2520	915 x 2505	2
925 x 2460	- 41	1030 x 2520	1015 x 2505	3
1025 x 2460	- 51	1130 x 2520	1115 x 2505	3
Par:				
1275 x 2055	- 1P	1380 x 2110	1365 x 2100	2 + 2
1475 x 2055	- 2P	1580 x 2110	1565 x 2100	2 + 2
1675 x 2055	- 3P	1780 x 2110	1765 x 2100	2 + 2
1875 x 2055	- 4P	1980 x 2110	1965 x 2100	2 + 2
2075 x 2055	- 5P	2180 x 2110	2165 x 2100	3 + 3
2275 x 2055	- 6P	2380 x 2110	2365 x 2100	3 + 3
1245 x 2460	- 11P	1350 x 2520	1335 x 2505	2 + 2
1445 x 2460	- 21P	1550 x 2520	1535 x 2505	2 + 2
1645 x 2460	- 31P	1750 x 2520	1735 x 2505	2 + 2
1845 x 2460	- 41P	1950 x 2520	1935 x 2505	3 + 3
2045 x 2460	- 51P	2150 x 2520	2135 x 2505	3 + 3

## Karmar monteringsalternativ P1 (3-delad omfattningskarm).

(Mått-tabell P1)

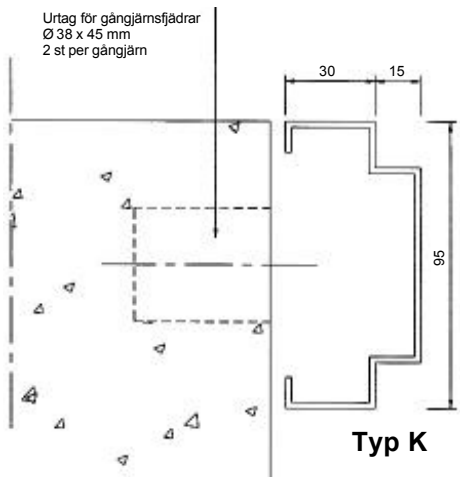


Aluminiumkarm, anodiserad 15my, i naturfärg.  
(**OBS!** För andra väggfjocklekar än 80 mm använd blindkarm 80x40 mm.)  
**Monteringsanvisning MA35S**

Karm av rostfritt stål (mattborstad), SIS 2333.  
**Monteringsanvisning MA35S**

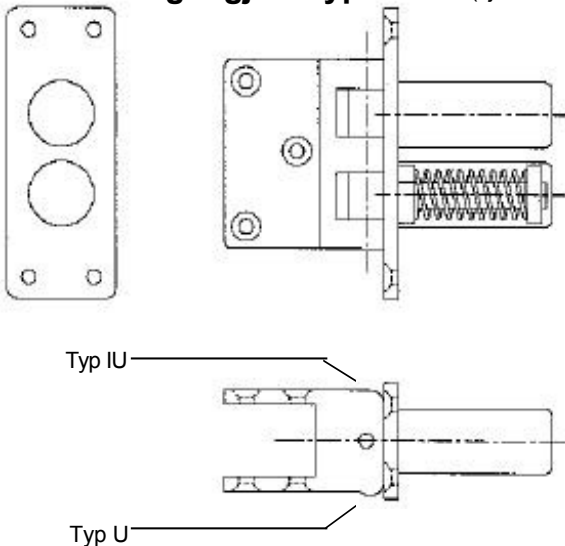
## Karmar monteringsalternativ P2 (Sammansatt monteringskarm).

(Mått-tabell P2)



Karm av rostfritt stål (mattborstad), SIS 2333.  
**Monteringsanvisning MA 37S**

## Pendeldörrsgångjärn typ Delrin (självsmörjande)



Typ IU = Icke uppställbart  
Typ U = Uppställbart i 90°