

# Monteringsanvisning

BSAB X2.2  
SfB (32) X  
EmH 154 S  
001001

Interdoor branddörrar H101, H102 och H103  
Solidkarm för eftermontage med karmhylsa.

OBS!

Modulmått 9Mx21M, 10Mx21M etc innebär att väggöppningsmått skall vara 900x2100 mm, 1000x2100 mm etc.

1. Kontrollera att väggöppningen stämmer. Tolerans bredd +0-10 mm, höjd +0-5 mm.
2. Isolera karmen och placera in den i väggöppningen. Grovcentrera karmen i väggöppningen genom att skruva ut karmhylsorna mot vägg.
3. Väg in karmen i våg och lod - utgå från gångjärnssidan.
4. Borra för infästning rakt genom karmhylsor, för skruv in i vägg.
5. Skruva fast karm, häng på dörr, börja med att justera ut/in de översta karmhylsorna på respektive sida, börja på gångjärnssidan. Använd skruv enl. tabell nedan.

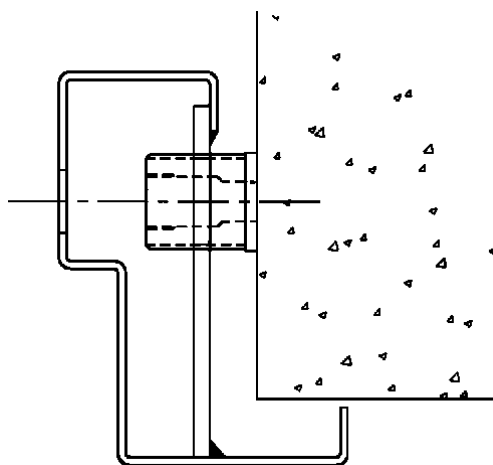
6. Slutjustera resten av karmhylsorna med skruvmejsel och 12 mm insexnyckel så att karmen stabiliseras. Justera springorna mellan dörrblad och karm med karmhylsorna.
7. Sätt i plastpropparna.
8. Dreva mellan karm och vägg med obrännbart material och foga med brandsäker fogmassa

OBS!

För ljudisolerade resp brandtekniskt klassificerade dörrar fylls karmprofilen med mineralull, (stenull kval A) nominell densitet - 100 kg/m<sup>3</sup>. Ljudklassade dörrar skall även ha tätningslist i karm.

## Monteringsanvisning för foder:

1. Montera och justera in karmen enl punkt 1-8.
2. Kontrollera att skenkel-längd på foder stämmer genom att pressa in fodret mellan karm och de påsvetsade klippsen
3. Spruta in sättlim eller silikon i klipp. Tryck i foder, låt torka.
4. Foga runt om.



Karmtyp Solid

### Det här behövs för monteringen:

(ingår ej i vår leverans)

Vattenpass - Borrmaskin -

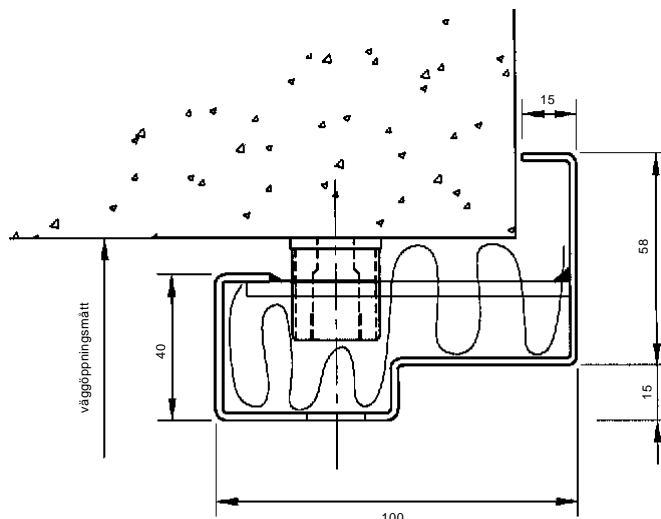
Montagenyckel (insex 12 mm) - Skruvmejsel.

Väggtyp	Typ av skruv och plugg
Betongvägg	Härdad stålskruv 6x70 TFX fzb Nylonplugg 8x65
Lättbåg och tegelvägg	Härdad stålskruv 6x70 TFX fzb Nylonplugg 8x65
Träregelvägg	Härdad stålskruv 6x70 TFX fzb
Ståregelvägg	RTS TORX ST 6.3x25

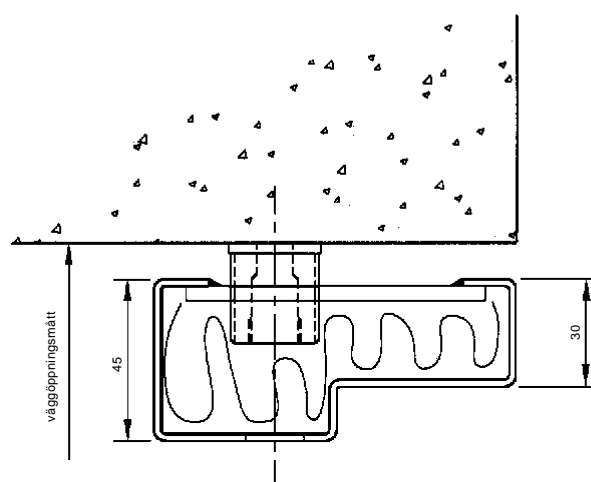
Anmärkning: Vid ingjutning eller fastsvetsning stämpas och kilas karmen på traditionellt sätt.

# Karmar

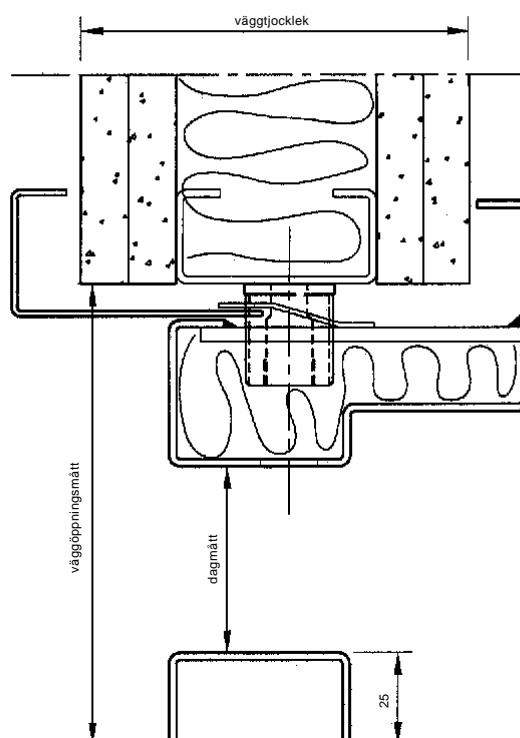
**Karm Solid, standard.**  
Eftermontage med justerbar karmhylsa.



**Karm Solid, utan foder.**



**Karm Solid, väggomfattning.**



**Standardtröskel**  
Enkelluckor har samma karmprofil runt om.